



Ultra MOTION

GARAGE DOOR OPENER

Manuale Connessione Wifi Breda Ultra Motion App
Breda Ultra Motion App WiFi Connection Manual

IT EN FR ES DE

Manuale Connessione Wifi Breda Ultra Motion App

Avrete bisogno di:

- Uno smartphone o tablet
- Un forte segnale Wi-Fi con rete 2.4G nel garage
- Nome e password per la vostra rete domestica

Avvertenze:

1. Prima della connessione WiFi, è necessario impostare la posizione di apertura e chiusura del motore del garage.
2. È possibile un solo account principale per controllare il motore del garage e l'account principale può invitare la famiglia a controllare.
3. Accertarsi che il motore del garage non sia stato precedentemente collegato a un altro smartphone.

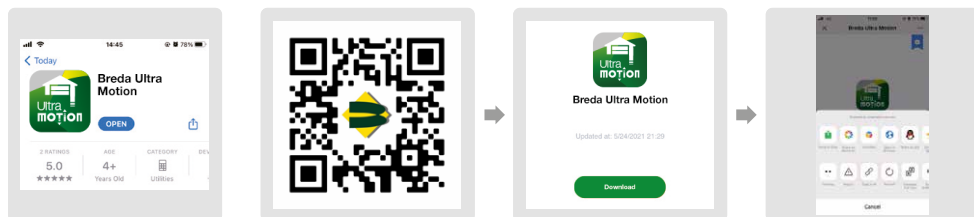
Scaricare l'APP

1. Scaricare l'app

Scaricare la App "Breda Ultra Motion" sul vostro smartphone tramite Google play (per Android) o App store (per IOS).

Oppure usa il vostro smartphone per scansionare il codice QR sottostante.

Toccare l'angolo in alto a destra, per aprire con il browser per scaricare l'app.



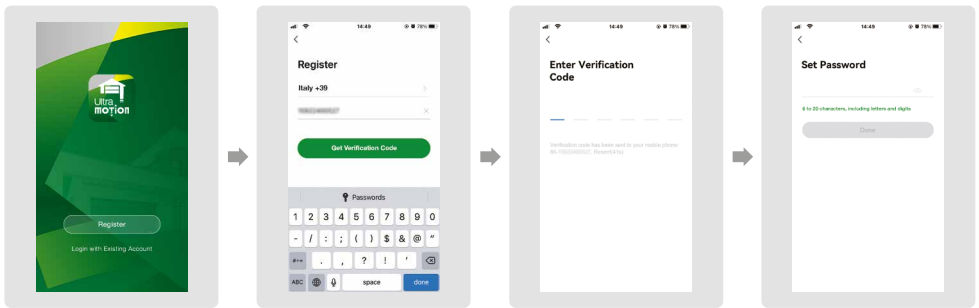
Set APP

2. Create il vostro account

Toccare il pulsante "Register".

Inserire il vostro numero di cellulare.

Toccare il pulsante "Enter Verification Code" > Inserire il codice ricevuto dal telefono > Impostare la password.

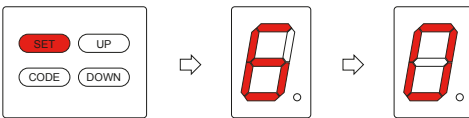


Settaggio motore porta garage

3. Impostazione della funzione Wi-Fi di apertura

Toccare il pulsante "set" sul motore del garage e tenerlo premuto fino a quando non viene visualizzato sullo schermo "6".

Quindi viene visualizzato "0" sullo schermo e continua a lampeggiare.

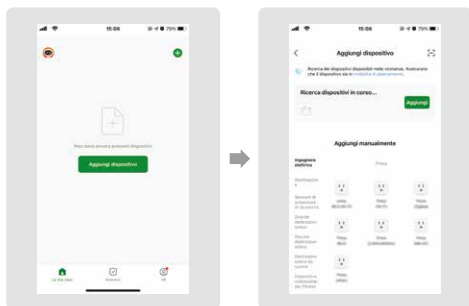


4. Aggiungere dispositivo

Cliccare il pulsante "Aggiungi dispositivo".

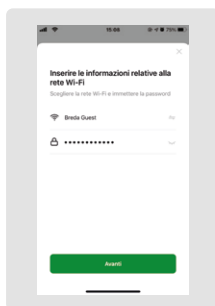
Nella schermata successiva cliccare "Aggiungi".

continua



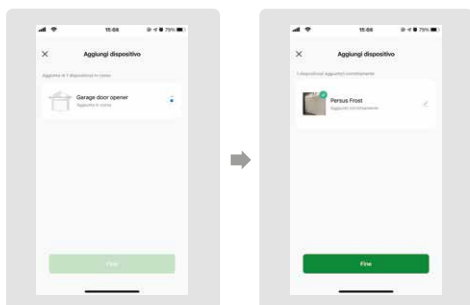
5. Inserire il vostro Wi-Fi (rete domestica)

Inserire il nome e la password della vostra rete Wi-Fi domestica e cliccare “Avanti”.



6. Attendere l'abbinamento

Dopo qualche istante cliccare “Fine”.

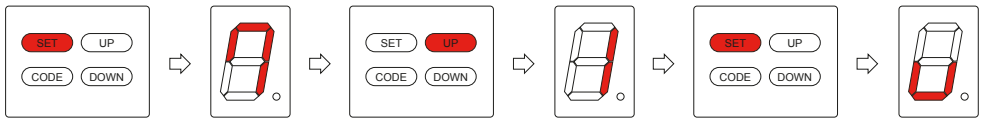


Se la connessione fallisce, prima ripristinare le impostazioni di fabbrica predefinite sul motore seguendo lo Step 7. E seguire i passaggi precedenti per riprovare.

“2” significa che l' APP é connessa con successo alla modalit  Wi-Fi; in apertura
 “3” significa che la modalit  Wi-Fi si   connessa alla rete domestica
 “4” significa che l' APP   pronta a controllare il motore

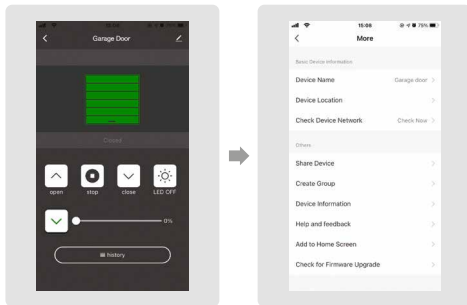
7. Ripristinare le impostazioni di fabbrica predefinite

Premere il “SET” nel motore e tenerlo premuto fino a quando sullo schermo non viene visualizzato “7”. Premere il pulsante “UP” nel motore, verr  visualizzato “1” sullo schermo. Premere una volta il pulsante “SET”, sullo schermo sotto verr  visualizzato “U”, significa che il motore del garage non   connesso a nessuna rete.



8. Ulteriori informazioni

Toccare il pulsante di modifica nell'angolo in alto a destra per ottenere pi  funzioni (Device Name, Device Location, Check Device Network, Share Device, Remove Device ecc).



9. Rimuovere il dispositivo

Opzione 1: Toccare "Remove Device" per eliminare le informazioni di apertura nel vostro account originale. Mantenere acceso il motore del garage quando si rimuove il dispositivo ed il Wi-Fi   connesso, quindi ricollegare il motore passo dopo passo.

Opzione 2: Seguire lo Step 7 per ripristinare le impostazioni di fabbrica sul motore del garage, quindi ricollegare il motore passo dopo passo.

Breda Ultra Motion App WiFi Connection Manual

You will need:

- A smartphone or tablet
- A strong Wi-Fi signal with 2.4G network in the garage
- Name and password for your home network

Please notice:

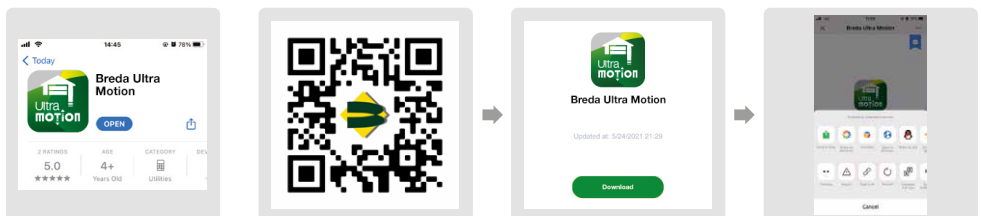
1. Before Wi-Fi connection, the garage door opener opening and closing position must have been set.
2. Only one main account to control the garage door opener is possible and the main account can invite the families to control.
3. Make sure the garage door opener has not been previously connected to another smart phone.

Download APP

1. Download APP

Download the “Breda Ultra Motion” App to your smart phone via Google play (for android) or App store (for IOS).

Or use your smart phone to scan the below QR code. Tap the right top corner, to open with browser to download the app.



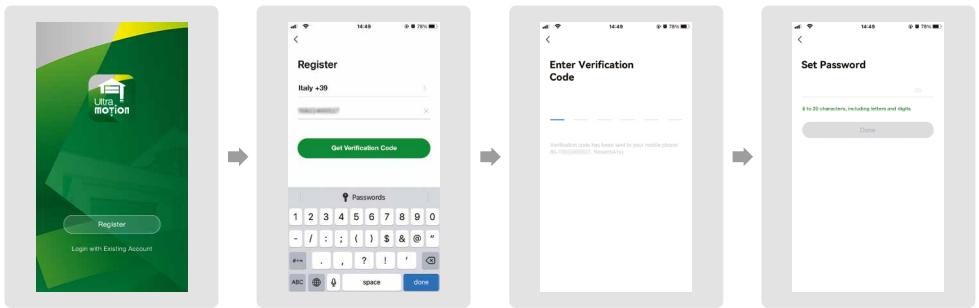
Set APP

2. Create your account

Tap the “Register” button

Enter your mobile number

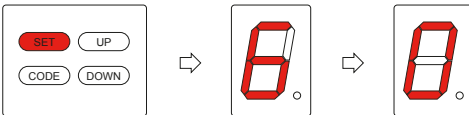
Tap the “Get verification code” button > Enter your received code from your phone > Set password



Set Garage door opener

3. Setting the opener wifi function

Tap “set” button on the garage door opener and hold until “6” displays on the screen
Then “0” displays on the screen and will keep blinking.

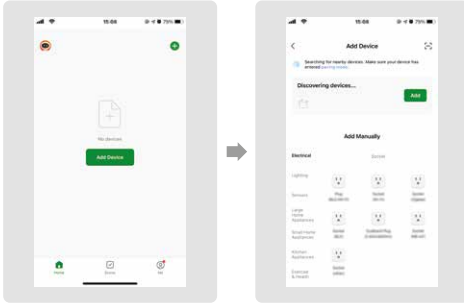


4. Add Device

Click the button “Add Device”.

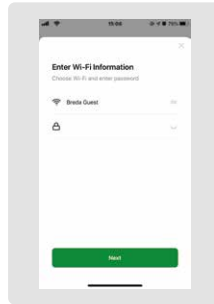
Click on the next screen “Add”.

continues



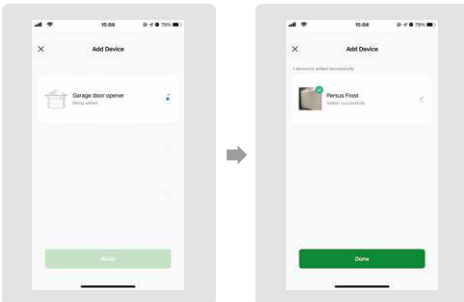
5. Enter your home wifi

Enter your name and password of your home Wi-Fi network and click “Next”.



6. Wait for pairing

After a few minutes, click “Done”.



If connection fails, firstly restore factory default setting on the opener by following step 7. And follow above steps to retry

“2” means the APP has connect succesfully to the wifi mode in opener

“3” means the wifi mode has connected to the home network

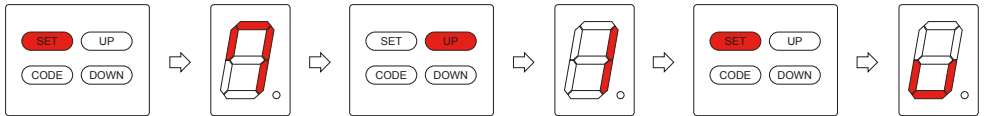
“4” means your APP is ok to control the opener

7. Restore factory default settings

Press “SET” button in the opener and hold until “7” displays on the screen

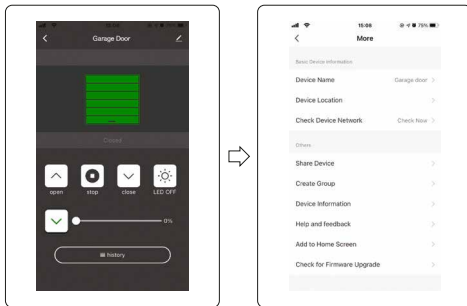
Press “UP” button in the opener, “1” will be displays on the screen

Press “SET” button one time, below pattern will be displayed “U”, it means your garage door opener is not connected to any network.



8. Other information

Tap the right top corner edit button to get more functions(Device Name, Device Location, Check Device Network, Share Device, Remove Device and so on)



9. Remove device

Option 1: Tap “Remove Device” to delete the opener information in your original account. Keep the garage door opener powered on when removing the device and WiFi connected, then re-connect the opener step by step.

Option 2: Follow Step 7 to restore the factory settings on garage door opener, then re-connect the opener step by step.

Manuel de connexion Wifi Breda Ultra Motion App

Vous aurez besoin de:

- Un smartphone ou un tablet
- Un signal Wi Fi puissant avec un réseau 2.4G dans le garage
- Nom et mot de passe pour votre réseau domestique

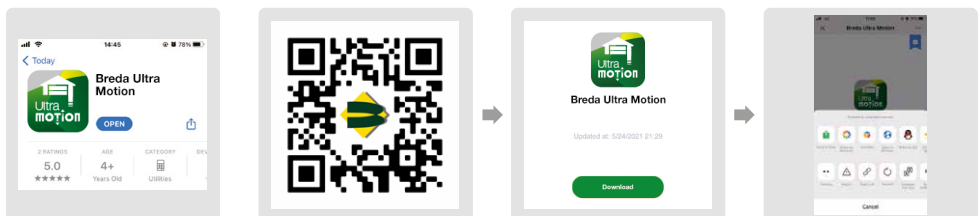
S'il vous plaît préavis!:

1. Avant la connexion Wi Fi, la position d'ouverture et de fermeture de l'ouvre-porte de garage doit avoir été réglée.
2. Un seul compte principal pour contrôler l'ouvre-porte de garage est possible et le compte principal peut inviter les familles à contrôler.
3. Assurez-vous que l'ouvre-porte de garage n'a pas déjà été connecté à un autre smartphone.

Télécharger L'APPLICATION

1. Télécharger L'APPLICATION

Téléchargez l'application "Breda Ultra Motion" sur votre smartphone via Google Play (pour Android) ou App Store (pour IOS). Ou utilisez votre smartphone pour scanner le code QR ci-dessous. Appuyez sur le coin supérieur droit, pour ouvrir avec le navigateur pour télécharger l'application.



Set APP

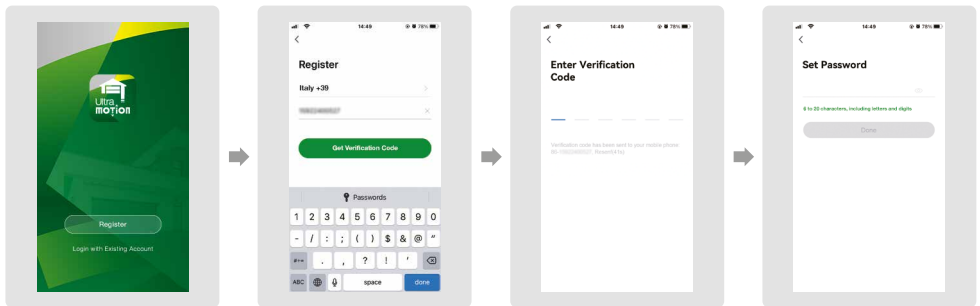
2. Créez votre compte

Appuyez sur le bouton “Register”.

Entrez votre numéro de téléphone cellulaire.

Appuyez sur le bouton > Enter Verification Code >

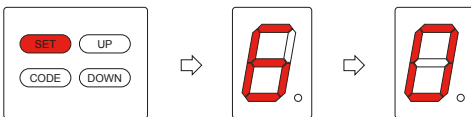
Entrez le code reçu à partir de votre téléphone Définir le mot de passe.



SET ouvre-porte garage

3. SET ouverture porte garage

Appuyez sur le bouton SET sur l'ouvre-porte du garage et maintenez jusqu'à ce que “6” s'affiche à l'écran, puis “0” s'affiche à l'écran et continue de clignoter.

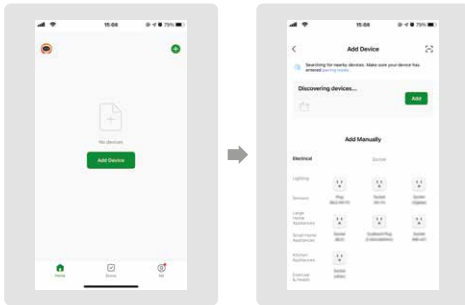


4. Ajouter un appareil

Cliquez sur le bouton “Ajouter un appareil”.

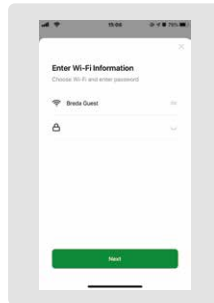
Cliquez sur l'écran suivant “Ajouter”.

continue



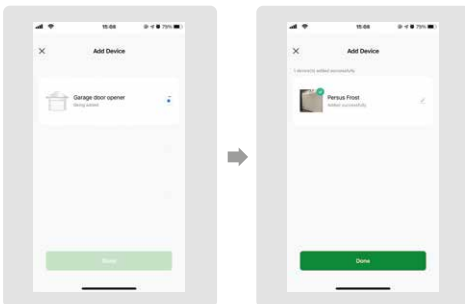
5. Entrez votre wifi à la maison

Entrez votre nom et password de votre réseau Wi-Fi domestique et cliquez sur "Prochain".



6. Attendre l'appairage

Après quelques minutes, cliquez sur "Terminé".

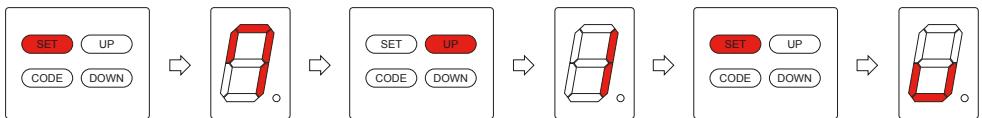


Si la connexion échoue, restaurez d'abord le réglage d'usine par défaut sur l'ouvreur en suivant l'étape 7.
Et suivez les étapes ci-dessus pour réessayer.

“2” signifie que l'APPLICATION s'est connectée avec succès au mode wifi dans l'ouvreur. “3” signifie que le mode wifi s'est connecté au réseau domestique. “4” signifie que votre APPLICATION EST.

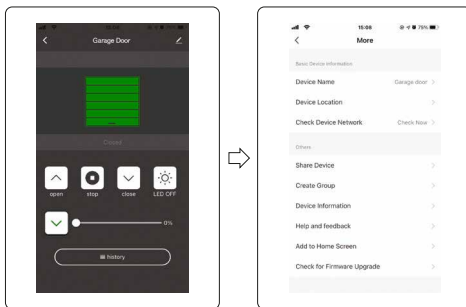
7. Restaurer les paramètres d'usine par défaut

Appuyez sur le bouton “SET” dans l'ouvreur et maintenez enfoncé jusqu'à ce que “7” s'affiche à l'écran Appuyez sur le bouton “UP” dans l'ouvreur, “1” s'affichera à l'écran Appuyez une fois sur le bouton “SET”, le motif ci-dessous s'affichera “U”, cela signifie que votre ouvre-porte de garage n'est connecté à aucun réseau.



8. Autres informations

Appuyez sur le bouton de modification dans le coin supérieur droit pour obtenir plus de fonctions (DeviceName, Device Location, Check Device Network, Share Device, Remove Device and so on).



9. Retirer l'appareil

Option 1 : Appuyez sur “Remove Device” pour supprimer les informations de l'ouvreur de votre compte d'origine. Maintenez l'ouvre-porte de garage sous tension lorsque vous retirez l'appareil et que le WiFi est connecté, puis rebranchez l'ouvre-porte étape par étape.
Option 2 : Suivez l'étape 7 pour restaurer les paramètres d'usine sur l'ouvre-porte de garage, puis reconnectez l'ouvre-porte étape par étape.

Manual de conexión WiFi Breda Ultra Motion App

Necesitará:

- A smartphone o tablet
- Una fuerte señal Wi-Fi con red 2.4G en el garaje
- Nombre y password de su red doméstica

Note por favor:

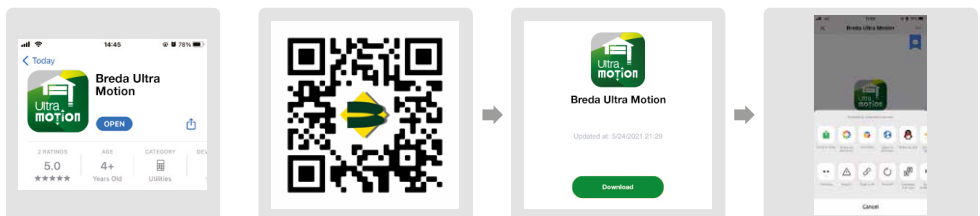
1. Antes de la conexión Wi-Fi, se debe haber configurado la posición de apertura y cierre del motor del garaje.
2. Solo es posible un account principal para controlar el motor de la puerta del garaje y el account principal puede invitar a las familias a controlar.
3. Asegúrese que el motor de garaje no se haya conectado previamente a otro smartphone.

Descargar aplicación

1. Descarga la aplicación

Descargue la aplicación "Breda Ultra Motion" en su teléfono inteligente a través de Google Play (para Android) o App Store (para IOS). O use su smartphone para escanear el siguiente código QR.

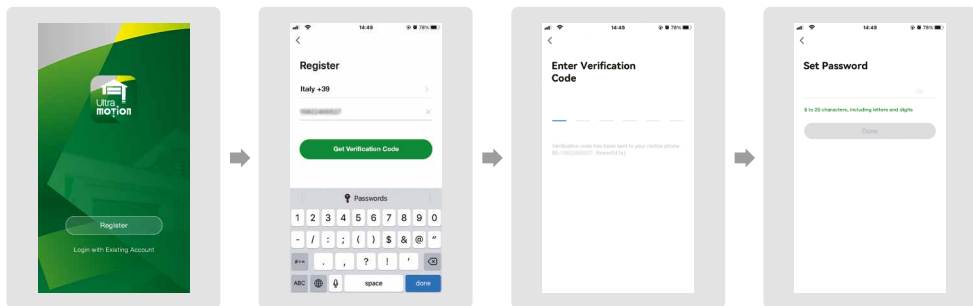
Toque la esquina superior derecha para abrir con el navegador y descargar la aplicación.



Set APP

2. Crea tu account

Toque el botón "Registrarse" Ingrese su número de teléfono móvil Toque el botón "Obtener código de verificación"> Ingrese su código recibido de su teléfono > Establecer password.

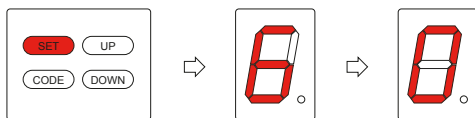


Set motor

3. Establecer wifi function en el motor

Toque el botón "establecer" en el motor de la puerta de garaje y manténgalo presionado hasta que aparezca "6" en el display.

Luego, aparecerá "0" en la pantalla y seguirá parpadeando.

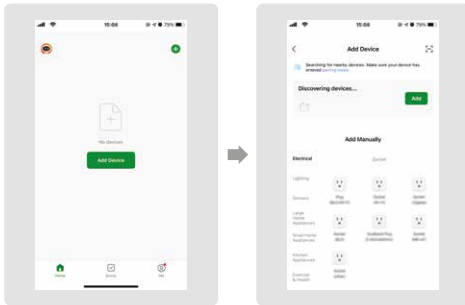


4. Agregar Dispositivo

Hacer clic en el botón "Añadir dispositivo".

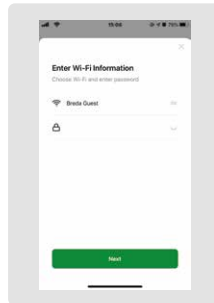
Haga clic en la siguiente pantalla "Añadir".

continúa



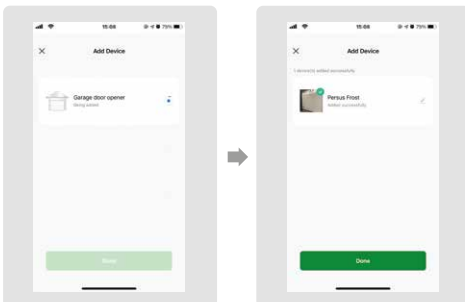
5. Poner wifi de casa

Ingrese su nombre y password de la red Wi-Fi de tu casa y haga clic en "Adelante".



6. Esperar a emparejar

Después de unos minutos, haga clic en "Listo".

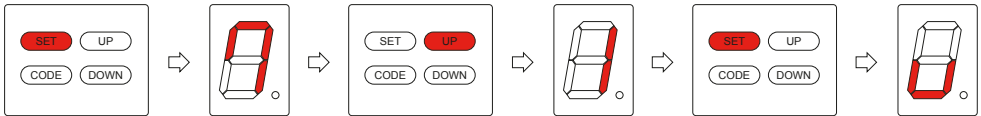


Si falla la conexión, primero restaure la configuración predeterminada de fábrica en el motor siguiendo el paso 7. Y siga los pasos anteriores para volver a intentarlo.

"2" significa que la aplicación se ha conectado correctamente al wifi en el motor
 "3" significa que el modo wifi se ha conectado a la red doméstica
 "4" significa que vuestra APP es ok y conforme para controlar el motor

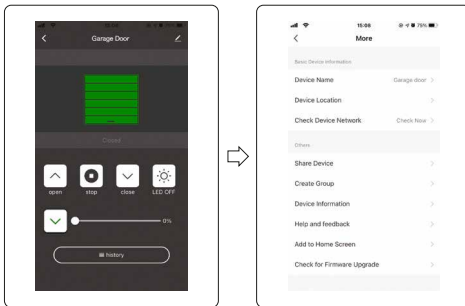
7. Restaurar la configuración predeterminada de fábrica

Presione el botón "SET" en el motor y manténgalo presionado hasta que se muestre "7" en la pantalla. Presione el botón "UP" en el motor, se mostrará "1" en la pantalla. Presione el botón "SET" una vez, debajo se mostrará "U", significa que su motor de garaje no está conectado a ninguna red.



8. Otras informaciones

Touchar el botón de edición de la esquina superior derecha para obtener más funciones (Device Name, Device Location, Check Device Network, Share Device, Remove Device and so on).



9. Eliminar el dispositivo

Opción 1: toque "Remove Device" para eliminar la información de apertura en su account original. Mantenga encendido el motor de puerta de garaje cuando retire el dispositivo y conecte WiFi, luego vuelva a conectar el motor paso a paso.

Opción 2: Siga el Paso 7 para restaurar la configuración de fábrica en el motor de puerta de garaje, luego vuelva a conectar el motor paso a paso.

Handbuch für GDO-WLAN-Verbindungen Breda Ultra Motion App

Sie werden brauchen:

- Ein Smartphone oder Tablet
- Ein starkes Wi-Fi-Signal mit 2,4G-Netzwerk in der Garage
- Name und Passwort für Ihr Heimnetzwerk

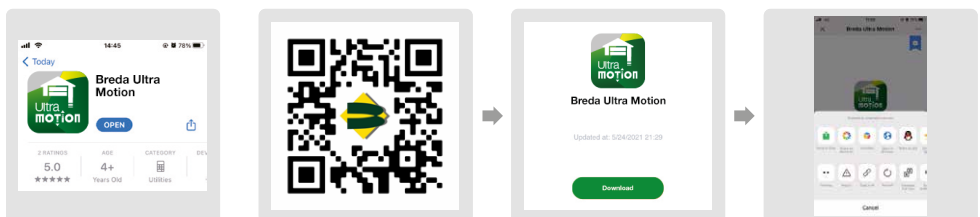
Bitte beachten Sie:

1. Vor der Wi-Fi-Verbindung müssen die Öffnungs- und Schließposition des Antriebes eingestellt worden sein.
2. Nur ein Account zur Steuerung des Antriebes ist möglich und das Haupt-Account kann die Familien zur Steuerung einladen.
3. Stellen Sie sicher, dass der Antrieb zuvor nicht mit einem anderen Smartphone verbunden.

APP herunterladen

1. APP herunterladen

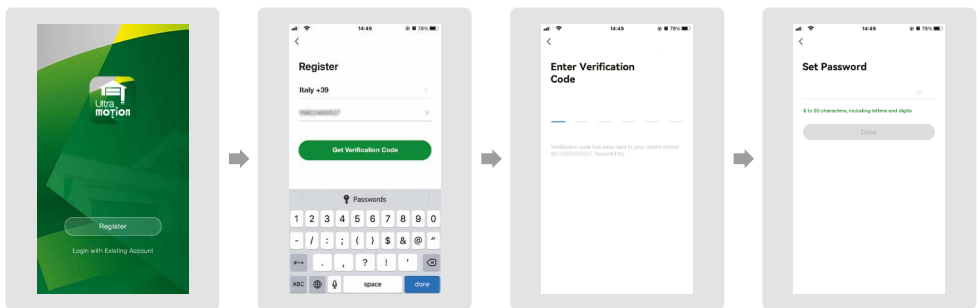
Laden Sie die App „Breda Ultra Motion“ über Google Play (für Android) oder den App Store (für IOS) auf Ihr Smartphone herunter. Oder verwenden Sie Ihr Smartphone, um den untenstehenden QR-Code zu scannen. Tippen Sie auf die rechte obere Ecke, um mit dem Browser zu öffnen und die App herunterzuladen.



Set APP

2. Erstellen Sie Ihr Account

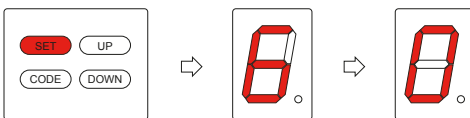
Tippen Sie auf die Schaltfläche "Register". Geben Sie Ihre Handynummer ein Tippen Sie auf die Schaltfläche "Enter Verification Code" > Geben Sie den von Ihrem Telefon erhaltenen Code ein > Passwort festlegen



Antrieb einstellen

3. Einstellen der Antrieb-WLAN-Funktion

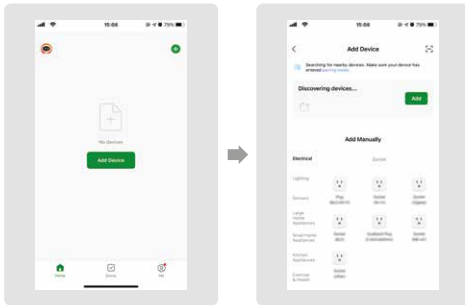
Tippen Sie am Antrieb auf die Schaltfläche "SET" und halten Sie sie gedrückt, bis "6" auf dem Bildschirm angezeigt wird. Dann wird "0" auf dem Bildschirm angezeigt und blinkt weiter.



4. Gerät hinzufügen

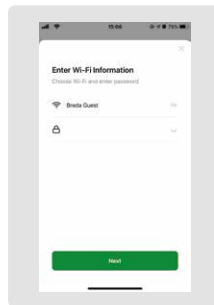
Klicken Sie auf die Taste "Gerät hinzufügen".
Klicken Sie auf die nächsten Bildschirmoberfläche "Hinzufügen".

geht weiter



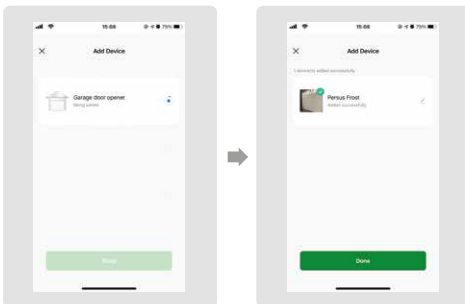
5. Geben Sie Ihr WLAN (Heimnetzwerk) ein

Geben Sie Ihren Namen und Ihr Passwort ein Ihres Wi-Fi-Heimnetzwerks und klicken „Weiter“.



6. Warten Sie auf die Kopplung

Klicken Sie nach einigen Minuten auf „Fertig“.

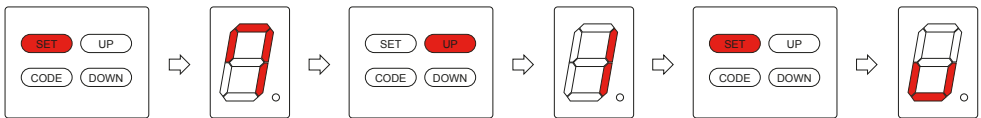


Wenn die Verbindung fehlschlägt, stellen Sie zuerst die werkseitige Standardeinstellung auf dem Antrieb wieder her, indem Sie Schritt 7 befolgen. Und folgen Sie den obigen Schritten, um es erneut zu versuchen

“2” bedeutet, dass sich die APP erfolgreich mit dem WLAN-Modus im Antrieb verbunden hat. “3” bedeutet, dass das WLAN-Modem mit dem Heimnetzwerk verbunden ist. “4” bedeutet, dass Ihre APP in Ordnung ist, um den Motor zu steuern

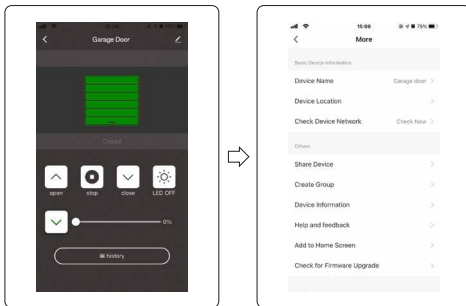
7. Stellen Sie die Werkseinstellungen wieder her

Drücken Sie die “SET“-Taste im Antrieb und halten Sie sie gedrückt, bis “7” auf dem Bildschirm angezeigt wird. Drücken Sie die “UP“-Taste im Antrieb, “1” wird auf dem Bildschirm angezeigt. Drücken Sie einmal die “SET“-Taste, “U” wird auf dem Bildschirm unten angezeigt, was bedeutet, dass Ihr Garagentorantrieb mit keinem Netzwerk verbunden ist.



8. Weitere Infos

Tippen Sie auf die Bearbeiten-Schaltfläche in der oberen rechten Ecke, um weitere Funktionen zu erhalten (DeviceName, Device Location, Check Device Network, Share Device, Remove Device and so on).



9. Gerät entfernen

Option 1: Tippen Sie auf "Remove Device", um die Eröffnungsinfos in Ihrem ursprünglichen Account zu löschen. Lassen Sie den Garagentorantrieb eingeschaltet, wenn Sie das Gerät und die WLAN-Verbindung entfernen, und schließen Sie dann den Antrieb Schritt für Schritt wieder an.

Option 2: Befolgen Sie Schritt 7, um die Werkseinstellungen des Garagentorantrieb wiederherzustellen, und schließen Sie dann den Antrieb Schritt für Schritt wieder an.



[twitter.com/@bredaportoni](https://twitter.com/bredaportoni)



facebook.com/BredaPortoni



instagram.com/BredaPortoni



youtube.com/BredaPortoni



breda@bredasys.com



www.bredasys.com